

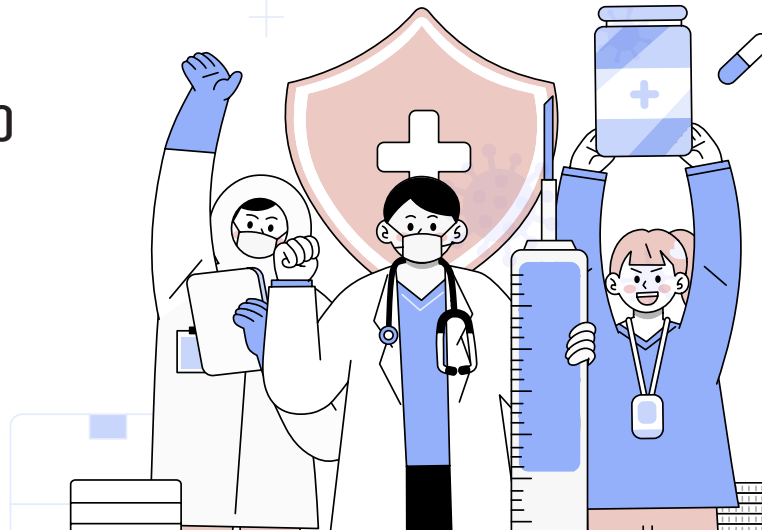
코로나19 대응을 위한 방역-민생 병행전략

일시: **2022년 1월 10일(월) 16:00~17:30**

장소: 한국보건사회연구원 화상회의실(Zoom 회의 병행)

주최:  경제·인문사회연구회
NATIONAL RESEARCH COUNCIL FOR
ECONOMICS, HUMANITIES AND SOCIAL SCIENCES
포용적 회복 연구단

주관:  **KIHASA**
한국보건사회연구원
KOREA INSTITUTE FOR HEALTH AND SOCIAL AFFAIRS



프로그램

진행 및 사회 : 조성은 한국보건사회연구원 연구위원

개회식	
16:00 ~ 16:10	개 회 사 홍장표 한국개발연구원 원장
	인사말씀 정해구 경제·인문사회연구회 이사장
	축 사 최재천 일상회복지원위원회 민간위원장
기조세션	
	기조발표 현 단계 상황인식 및 평가 이태수 한국보건사회연구원 원장
발표	
16:10 ~ 16:50	발 표1 방역-민생 병행의 전략 1: 시민과 함께하는 방역 강희정 한국보건사회연구원 보건정책연구실장
	발 표2 방역-민생 병행의 전략 2: 피해계층 소득지원 김태완 한국보건사회연구원 소득보장정책연구실장
	발 표3 방역-민생 병행의 전략 3: 돌봄 소외계층 지원 강지원 한국보건사회연구원 복지국가연구단장
종합토론	
16:50 ~ 17:20	좌 장 이태수 한국보건사회연구원 원장
	토 론 유종일 KDI국제정책대학원 원장 김동현 한림대학교 의과대학 교수 위평량 전 서울시소상공인정책연구센터장
	마무리 말씀 정해구 경제·인문사회연구회 이사장 홍장표 한국개발연구원 원장